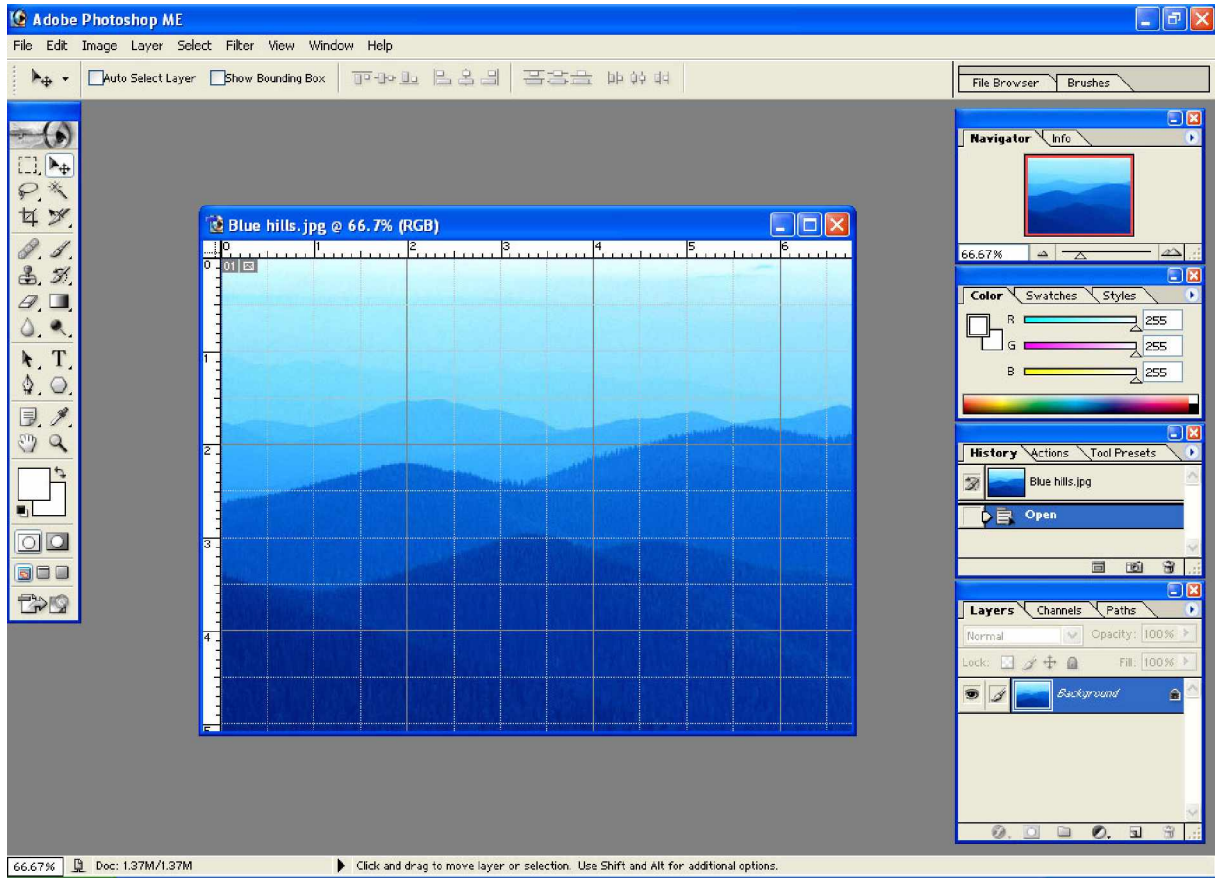


النافذة الرئيسية



نافذة برنامج Adobe PhotoShop 7 لا تختلف عن أي برنامج يعمل تحت بيئة النوافذ حيث أنها تتكون من نافذة تحتوي داخلها على مكونات وأدوات البرنامج وتسمى النافذة الرئيسية ، وتتكون النافذة الرئيسية على :

١ - شريط العنوان :

- ويكون في أعلى النافذة الرئيسية ويظهر عليه اسم البرنامج
- ويحتوي على ثلاثة أزرار على يمين النافذة ، وهي على الترتيب من جهة اليمين
 - زر إغلاق البرنامج
 - زر الاستعادة والتكبير للنافذة
 - وزر التصغير على شريط المهام.
- * أما إذا كانت نافذة العمل ملئ الشاشة فيظهر على شريط العنوان الرئيسي للبرنامج اسم الصورة او التصميم الحالي ونظام الألوان المستخدم والنسبة المئوية الظاهر بها التصميم على نافذة العمل كما بالشكل التالي.

Adobe Photoshop ME - [Untitled-4 @ 600% (RGB)]

وفي هذه الحالة فإن أزرار الإغلاق والاستعادة والتصغير الخاصين بنافذة العمل فأنها تظهر اسفل شريط العنوان الرئيسي بجوار شريط القوائم جهة اليمين .